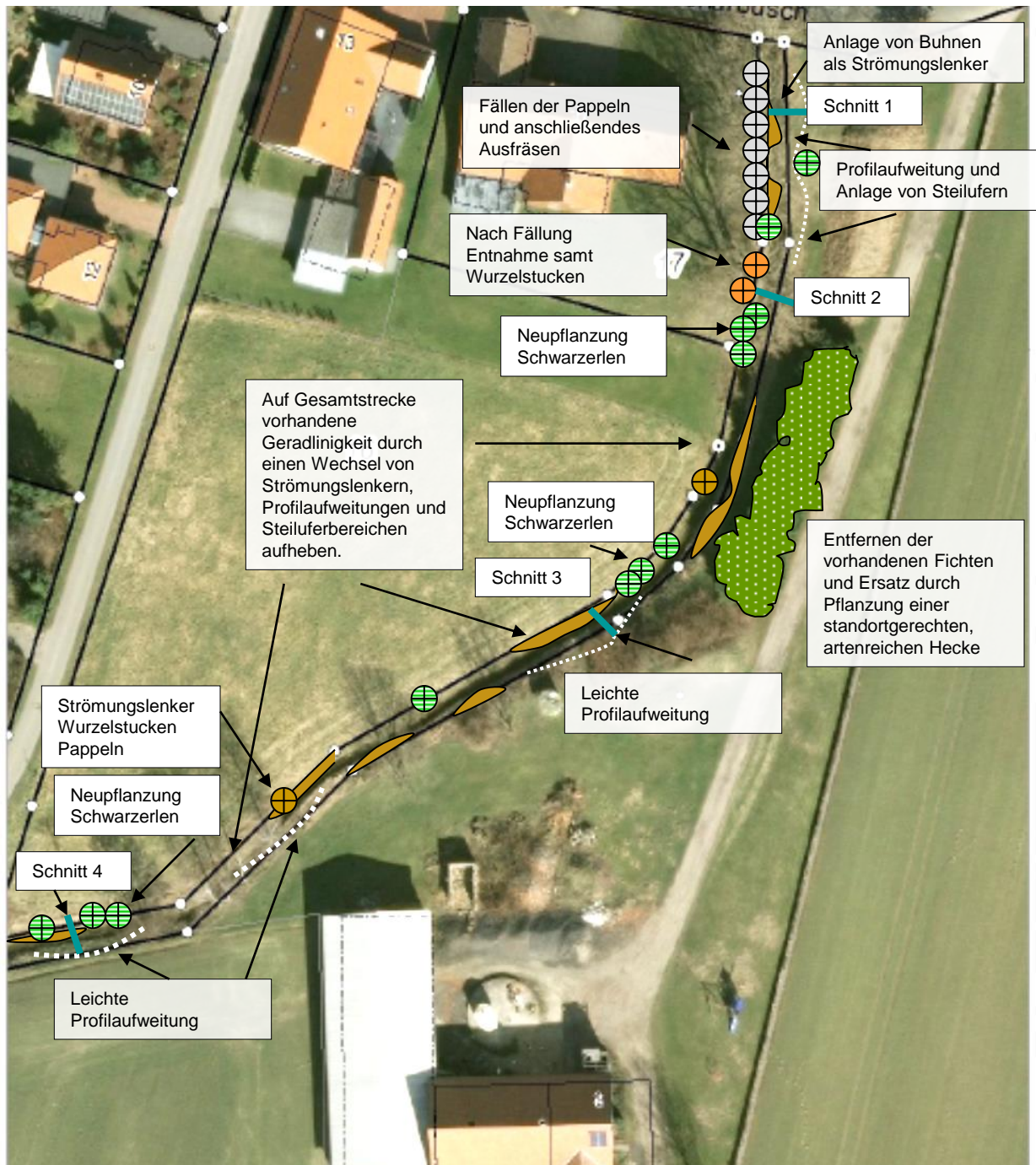


Naturnahe Umgestaltung am Unterlübber Mühlenbach

Konzeptionelle Planung



Gemeinde: Hille, OT Unterlübbe, Bereich Schürbusch 9 +11,

Gewässerstation: Gwzk: 47 144, Verbandsgewässernr.: 14.39.00

Maßnahmenträger: Wasserverband Weserniederung

Bearbeitung: Dipl.-Ing. Anke Schurtzmann (WWE-Projekt)

Bearbeitungsstand : März 2013

Luftbild ohne Maßstab